

RO

Globuri geografice iluminate pentru uz educațional. Doar pentru uz intern.  
Conținut: glob iluminat (bec inclus) cu meridian și bază.

### INSTRUCȚIUNI DE SIGURANȚA:

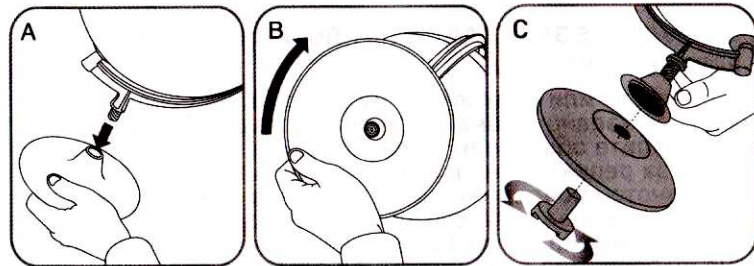
- Globul iluminat nu este o jucărie. Se recomandă folosirea lui de către copii doar sub supravegherea părinților.
- Globul iluminat este un aparat electric, înainte de folosire trebuie să vă asigurați că este așezat pe o suprafață stabilă pentru a preveni o eventuala cădere.
- În cazul degradării cablului se recomandă înlocuirea lui doar de către producător sau de către Un electrician calificat.
- Dacă după despachetarea și conectarea globului, lumina nu funcționează, asigurați-vă că becul este înșurubat strâns.
- Nu scoateți niciodată ștecherul din priză trăgând de cablu.
- Nu agățați și nu înveliți globul în timpul funcționării.
- Păstrați aceste instrucțiuni pentru referințe ulterioare.

### INSTRUCȚIUNI DE CURĂȚARE A GLOBULUI:

Mai întâi, scoateți din priză globul și așteptați până se răcește. În cazul în care globul este echipat cu un meridian de plastic și o bază de lemn, vă rugăm, introduceți și înșurubați șurubul de jos în sus prin baza de lemn și prin elementul conic de distanțiere.

### INSTRUCȚIUNI PENTRU ASAMBLAREA GLOBULUI

Înșurubați din partea de jos a arcului către bază prin rotirea bazei. Curățați suprafața globului utilizând o cârpă umedă. Folosiți doar apă, nu folosiți niciodată soluții pe bază de alcool sau alți solvenți de curățare care pot duce la degradarea suprafeței globului.



### INSTRUCȚIUNI PENTRU SCHIMBAREA BECULUI

#### AVERTISMENT:

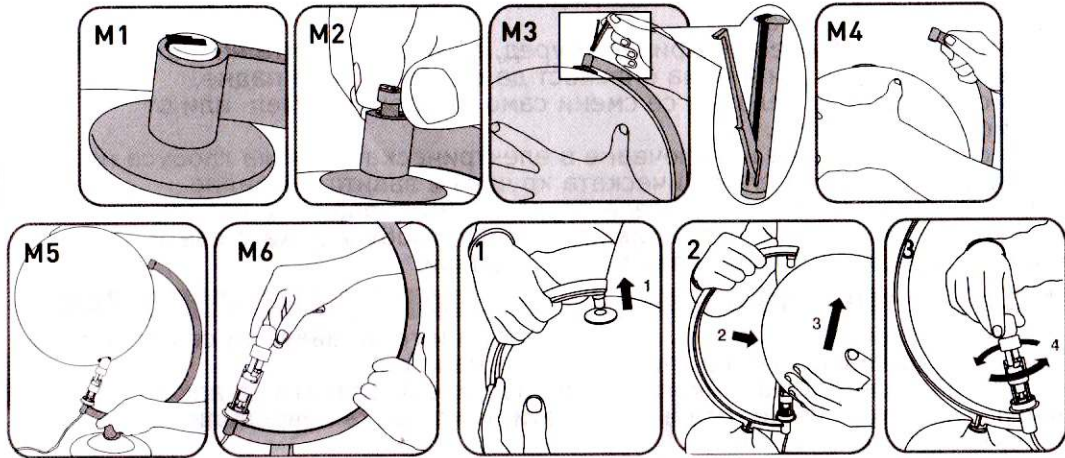
Globul iluminat este alimentat cu un bec halogen sau un bec cu LED. În cazul în care este necesară înlocuirea becului, folosiți întotdeauna dimensiunea corectă pentru acesta: Bec halogen sau bec cu LED de tip E14, max 18W, 220-240V ~ 50/60 Hz.

- Deconectați globul de la sursa de energie electrică și așteptați câteva minute până se răcește.
- În cazul în care globul are un meridian metalic: Se scoate știftul de plastic după cum se vede în figurile M1 la M3 (eventual cu ajutorul unei șurubelnițe mici). Se scoate balonul, așa cum se poate observa în figurile M4 și M5.
- Atenție: Aveți grijă să nu zgâriați globul cu meridianul.
- În cazul în care globul are un meridian din material plastic: Trageți cu grijă în sus arcul meridian până când axul iese de pe glob. (a se vedea figura K1).
- Țineți arcul meridianului în sus și deplasați globul înainte. (A se vedea figura


K2, direcția săgeții 2). Acum ridicați globul de la baza lămpii (vezi figura K2, săgeata în direcția 3).

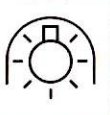
Aveți grijă să nu zgâriați globul cu meridianul.

- Acum puteți schimba becul ca în figura M6 sau K3.
- Înlocuiți sfera, din nou, urmărind ilustrațiile în ordine inversă.



**ÎNLĂTURAREA ECHIPAMENTELOR UZATE DE CĂTRE UTILIZATORII CASNICI DIN UNIUNEA EUROPEANĂ**  
Acest simbol de pe produs sau de pe ambalajul produsului indică faptul că acest produs nu trebuie aruncat alături de celelalte deșeuri casnice. În loc să procedați astfel, aveți responsabilitatea să vă debarașiți de echipamentul uzat predându-l la un centru de colectare desemnat pentru reciclarea deșeurilor electrice și a echipamentelor electronice. Colectarea și reciclarea separată a echipamentului uzat atunci când doriți să îl aruncați ajută la conservarea resurselor naturale și asigură reciclarea echipamentului într-o manieră care protejează sănătatea umană și mediul. Pentru informații suplimentare despre locul în care se poate preda echipamentul uzat pentru reciclare, luați legătura cu primăria locală, cu serviciul de salubritate sau cu vânzătorul de la care ați achiziționat produsul.

 Nu este adecvat copiilor sub 14 ani conform prevederilor legale.

 Design pentru corp de iluminat cu lămpi cu halogen auto-ecranat.

TECNODIDATTICA S.P.A.  
Via Garibaldi, 67 - 16040 San Colombano C. GE - Italy  
info@tecnodidattica.it - www.tecnodidattica.it  
info@novarico.com - www.novarico.com